

みほん

ジグソーパズル③

歌舞伎役者 浮世絵

うたがわとよくに (歌川豊国画)

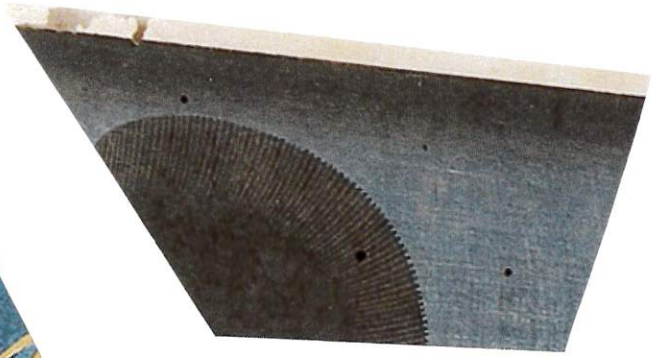
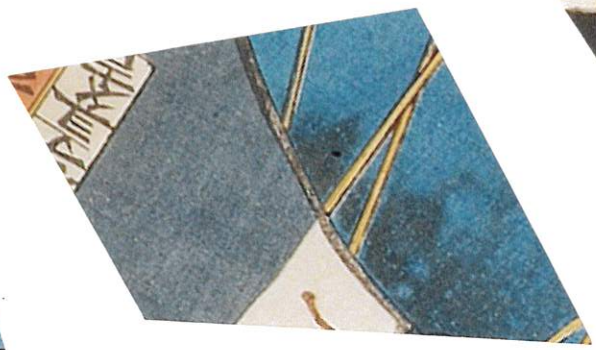
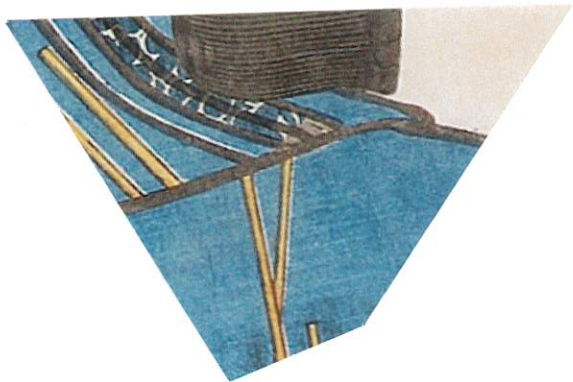
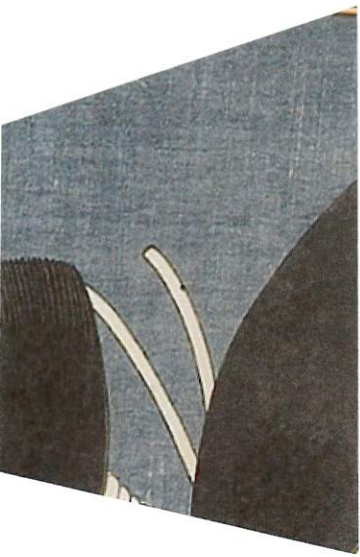
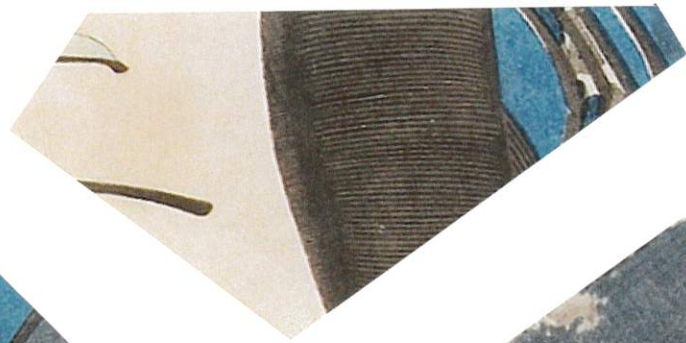
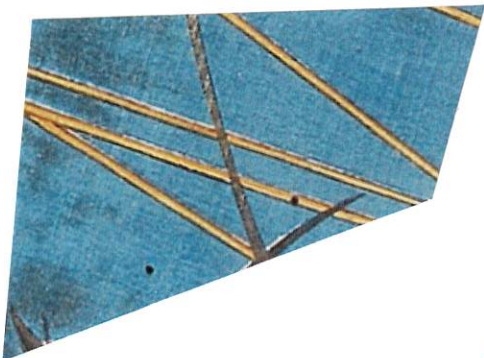
浮世絵師・歌川豊国が描いた、「名古屋山三」の芝居絵です。この役は、時代世話物「浮世柄比翼稲妻」(鞆当)に登場する人物で、花魁の「傾城葛城」をめぐり、恋敵である「不和伴左衛門」と争うというストーリーです。絵の中で山三が着ている濡れ燕の衣装は、実物が神道博物館に収蔵されています。



ピースを切り取って、パズルを完成させよう！

皇學館大学 佐川記念神道博物館





★パズルのあそび方★

【用意するもの】

- ・印刷したパズルの紙
(「おうちで神道博物館」にあるデータをダウンロードし、印刷してください)
- ・A4の白い紙 (1枚)
- ・ハサミ (カッターでもOK!)
- ・のり

① パズルのデータをA4の紙に印刷しよう!

※パズルの紙2枚・あそび方説明書1枚・みほん1枚。

② パズルの紙に印刷されているピースを、ハサミを使って、きれいに切り取ろう!



③ 切り取ったピースを使って、パズルを完成させよう!

わからないときは、
「みほん」をみるでござる



④ パズルが完成したら、白い紙にのりではってみよう! 一枚の絵になるよ!

